



**ÇEVİK, SAĞLAM VE AKILLI  
TEST SİSTEMLERİ  
SÜRDÜRÜLEBİLİR VE DAYANIKLI**

## **LABORATUVAR FIRINLARI VE OCAKLARI**



### **KLİMATİK KABİN**

Klimatik kabinler, standart iklimlerin ve kuru ısı, yüksek hava nemi, donmaya kadar varan aşırı çevre koşullarının simülasyonu için kullanılır. İklim kabini tüm araştırma ve kontrol laboratuvarlarının, kontrollü nem koşullarında soğuk ve/veya sıcak sıcaklık ölçümü, her türlü donma/çözülme testleri ve hızlandırılmış kürlenme testlerini gerçekleştirmesi için tasarlanmıştır.

✓ 120 L , 250 L , 600 L seçenekleri.

✓ **Sıcaklık çalışma aralığı °C:**

-50~150

✓ **Nem aralığı:** %20

BN %98 BN

✓ **Nem kontrollü sıcaklık aralığı:** 10 - 70 °C

✓ **Sıcaklık ayar doğruluğu:** ± 0.1 °C

✓ **Nem ayar doğruluğu:** %1 Rh

✓ **Raf sayısı:** 2-7

✓ **Tekrarlanabilirlik:** 1-999

✓ **İç yüzey yapısı:** Paslanmaz Çelik

✓ **Dış yüzey yapısı:** Elektrostatik Kaplamalı Çelik

✓ Dokunmatik ekran

✓ **Program sayısı:** 1-10

✓ Otomatik su besleme ünitesi.

#### **EN 196-1, EN 1367-1, EN 12390-9 STANDARTLARI.**

- ✓ Manyetik contalı, emniyet kilitli kapılar
- ✓ Zorunlu havalandırma
- ✓ Dahili sıcaklık ve nem sensörü
- ✓ Emniyet termostatlı, düşük termal ataletli elektrik dirençli

- ısıtma sistemi
- ✓ CFC içermeyen soğutma üniteli soğutma sistemi, hava yoğuşmalı hermetik tip
- ✓ Su buharı jeneratörlü nemlendirme sistemi

- ✓ Ayrı evaporatörlü doğrudan genişmeli nem alma sistemi
- ✓ Sıcaklık ve nem için iki ayrı dijital regülatörlü, RS 485 arayüzü ile donatılmış kontrol ve komut ünitesi

**+90 212 924 56 52**

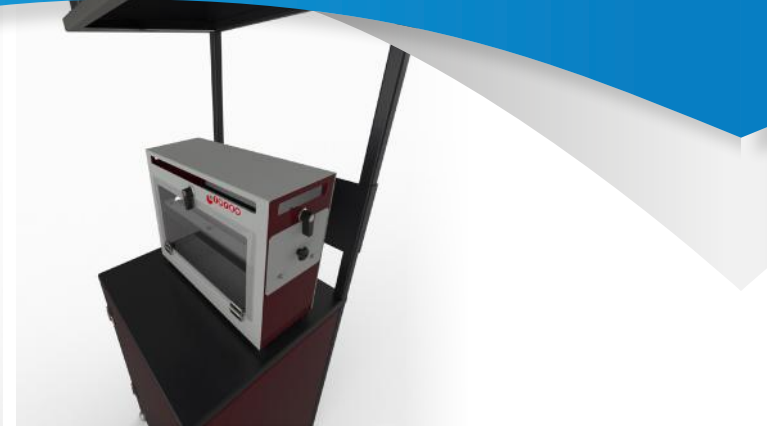
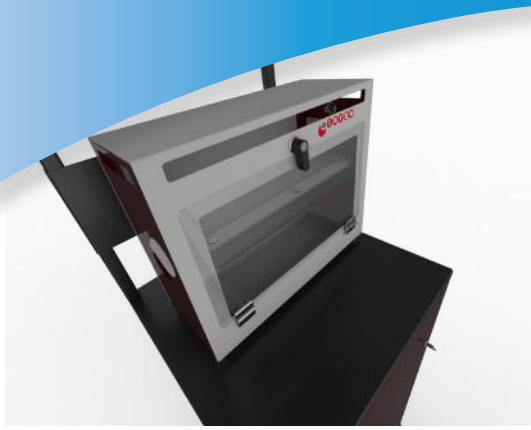
**www.alarge.com.tr**

**ALARGE ALIÇ AĞACI MAK. ELEK. AR-GE SAN. TİC. LTD. ŞTİ.**

Çifte Havuzlar Mah. Eski Londra Asfaltı Cd. YTÜ Teknopark D2 Blok No: 2B01 Davutpaşa - İstanbul/TÜRKİYE

**Fax:** +90 212 278 61 33 **Mail:** info@alarge.com.tr

# LABORATUVAR FIRINLARI VE OCAKLARI



## YANMA KABİNİ

UL 94, ASTM D635, ASTM D3801, ASTM D4804,  
ASTM D5048, ASTM D4986, IEC 60695 :11-10 / 11-20,  
ISO 9772, ISO 9773 STANDARTLARI.

Yanabilirlik test kabini, plastikler, termoplastikler, kumaşlar ve kompozitler gibi endüstriyel numunelerin kontrollü ve standart bir ortamda yanmaya karşı direncinin belirlenmesi için profesyonel olarak tasarlanmıştır. Tüm polimerler için kullanılabilir. Yanabilirlik test kabini, elektronik cihazların veya cihazların güvenliğini sağlamak için plastik malzemelerin parçalarının yanıcılığını kontrol etmek için test laboratuvarlarında kullanılır. Kabin paslanmaz çelikten imal edilmiştir. Kabinin

içi kolay gözlem için siyahtır ve geniş bir sürgülü pencereye sahiptir. Numune yerleştirme ve bunsen brülör yerleşimi yatay / dikey olarak değiştirilebilir.

- ✓ 0.1 s çözünürlüklü dijital zamanlayıcılar
- ✓ Manuel kullanım için brülör konumlandırma aparatı
- ✓ Manometre / basınç ölçer, 300 mm
- ✓ 0°, 20°, 45° ayarlanabilir brülör

### Uygulamalar

- ✓ Plastikler
- ✓ Tüketici elektronik
- ✓ Tekstil
- ✓ Mimarlık ve İnşaat



# LABORATUVAR FIRINLARI VE OCAKLARI



## KÜL FIRINI

EN 12697-1 -C, EN 13108 STANDARTLARI.

Bölme içinde eşit ısı dağılımını korurken dış yüzey sıcaklıklarını en aza indirir. Çeşitli endüstriyel ve laboratuvar uygulamaları için

uygundur. Mufla Ocağı, genel amaçlı yüksek sıcaklık fırınları, maksimum çalışma sıcaklıkları 1000 °C olan metal, seramik ve

gıda sanayi, kuyumculuk ve diş hekimliği gibi farklı sektörlerin uygulamaları için ideal tasarıma sahiptir.

### Teknik Özellikler

- ✓ İç yüzey yapısı Alüminyum oksit ateş tuğlası
- ✓ Sıcaklık sensörü Ni-CrNi Termoelement
- ✓ Dış Fırın boyalı sac
- ✓ Dijital göstergeli elektronik termostat

- ✓ İç sıcaklık farkları  $\pm 10^{\circ}\text{C}$
- ✓ Sıcaklık aralığı: 250 => 1000 °C
- ✓ Kapasite: 2 L - 4L - 7L - 10L - 12L
- ✓ Termostat çalışma doğruluğu:  $\pm 1^{\circ}\text{C}$
- ✓ Termostat ayar

- hassasiyeti:  $1^{\circ}\text{C}$
- ✓ Sıcaklık ölçüm doğruluğu:  $1^{\circ}\text{C}$
- ✓ Yalıtım malzemesi: Seramik
- ✓ Isıtma gücü: 2500 W
- ✓ Giriş voltajı: AC 220 V - 50/60 Hz

www.alarge.com.tr

+90 212 924 56 52



## LABORATUVAR FIRINLARI VE OCAKLARI



### FIRIN

TS EN 50086, TS EN 1604, EN 60811-1-2,

TS 9764, TS 11451 STANDARTLARI.

Sterilizatör cihazları kuru hava ile sterilizasyon işlemlerinin yapıldığı tüm ortamlarda

ve endüstrinin gıda, kimya, elektrik, elektronik, boya, tekstil vb. Sektörlerde ortam

sıcaklığı ile 250 °C arasındaki ısıtma-kurutma işlemlerinde kullanılmaktadır.

### Teknik Özellikler

- ✓ 5 L, 10 L, 20L, 48 L, 60 L 120 L, 250 L, 500 L ve 750 L hacim seçenekleri.
- ✓ Sıcaklık çalışma aralığı: Ortam Sıcaklığı + 5 °C / 250 °C
- ✓ Kuru hava sterilizasyonu, kurutma ve ısıtma için ideal tasarım
- ✓ Programlanabilir PID mikroişlemcili kontrol sistemi
- ✓ Sıcaklık ve süre için dijital ekran, kullanımı kolay kontrol paneli
- ✓ Sabit ve kararlı sıcaklıklar

- ✓ için uygun yalıtım
- ✓ Eloksallı (Anodik oksidasyon) kaplı alüminyum hücre
- ✓ Doğal hava sirkülasyonu ile sağlanan homojen sıcaklık dağılımı ve stabilitesi
- ✓ Sıkıca kapanan ve tam sızdırmaz kapı sayesinde düşük ısı kaybı
- ✓ Ayarlanabilir havalandırma klapesi
- ✓ Güvenlik termostatu
- ✓ Programı 1 dk yapma.

- 99,9 saat arasında ayarlanmış bir süre için erteleme
- Termostat çalışma doğruluğu: ± 1 °C
- Termostat ayar hassasiyeti: 1 °C
- Yalıtım malzemesi: seramik
- Sıcaklık ölçüm doğruluğu: 1 °C
- İçte ve dışta paslanmaz çelik