



**ÇEVİK, SAĞLAM VE AKILLI
TEST SİSTEMLERİ
SÜRDÜRÜLEBİLİR VE DAYANIKLI**

PENDULUM SARKAÇLI DARBE TEST CİHAZI

Standartlar

**ISO 179, ISO 180, ISO 8256,
ASTM D 256, ASTM D 4812**



Darbe testi, plastiklerin dinamik yük altında kırılma enerjisini belirler. İki farklı test yöntemi vardır. İzod ve Charpy test yöntemleri. İzod darbe testi numunesi dikey olarak yerleştirilirken Charpy test numunesi yatay olarak yerleştirilir.

+90 212 924 56 52

www.alarge.com.tr

ALARGE ALIÇ AĞACI MAK. ELEK. AR-GE SAN. TİC. LTD. ŞTİ.

Çifte Havuzlar Mah. Eski Londra Asfaltı Cd. YTÜ Teknopark D2 Blok No: 2B01 Davutpaşa - İstanbul/TÜRKİYE

Fax: +90 212 278 61 33 Mail: info@alarge.com.tr

PENDULUM SARKAÇLI DARBE TEST CİHAZI

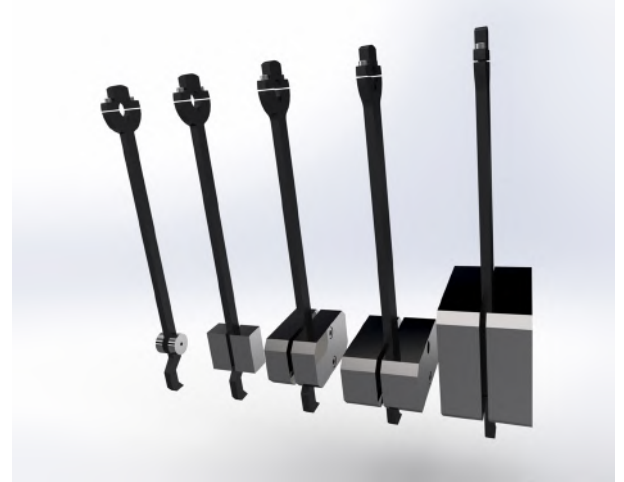
Çekiç tasarımları, **ISO 179, ASTM E23, ISO 148-1, ASTM A370-NIST** standartlarına uyumlu dinamik bilgisayar simülasyonları ile test edilmiştir.

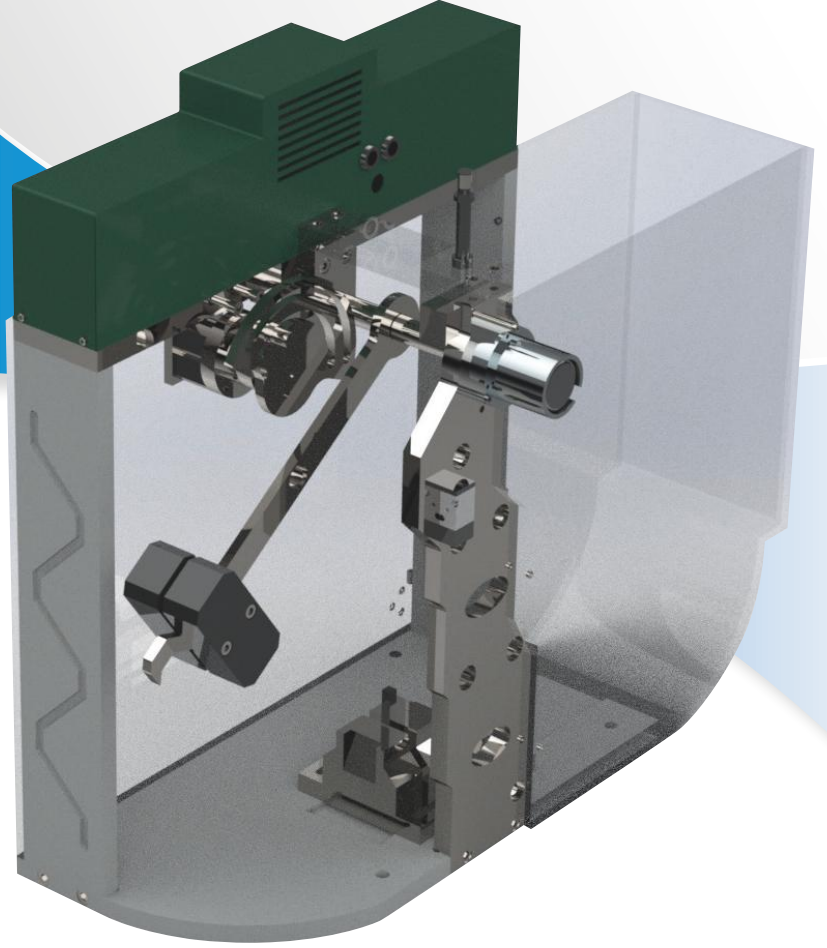
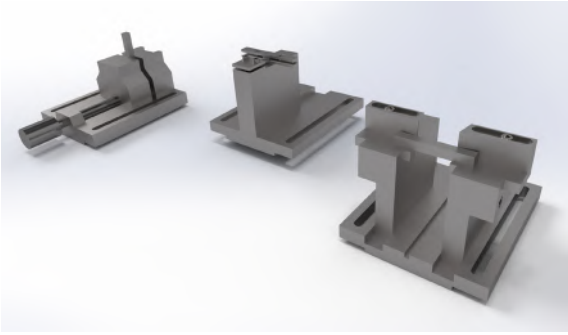
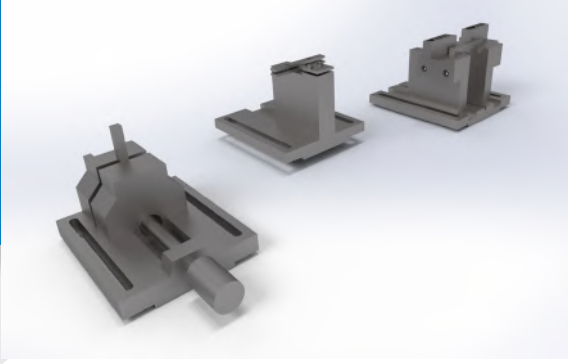
Çekiç Kapasiteleri: **1-2-5-15-25-50 J**

300 J'ye kadar butik imalat.

Standartlardaki tüm yarıçaplar, kütleler ve darbe enerjisi ile tam uyumludur.

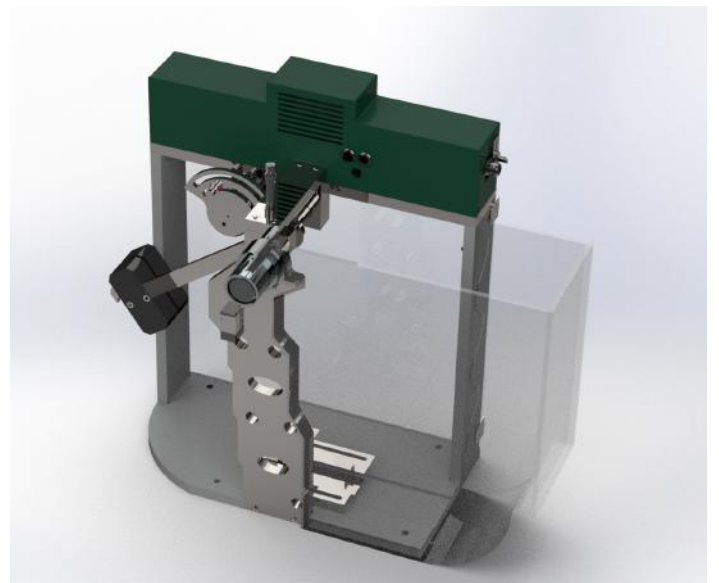
- ✓ 4,3" TFT LED 65536 renkli dokunmatik ekran
- ✓ RS 232/480 ve ethernet modülü ile PC ve Alarge Raporlama Yazılımına veri aktarım seçeneği
- ✓ Gerçek zamanlı açı değeri görüntüleme
- ✓ Dijital oto-kalibrasyon
- ✓ Sürtünmesiz kalibrasyon sistemi yazılımı
- ✓ Izod, Charpy veya Izod ve Charpy test cihazı olarak konfigürasyonlar.
- ✓ Farklı çekiç boyutları mevcuttur





- ✓ Çekiç, merkezden belli bir açıyla vuracak şekilde tasarlanmıştır
- ✓ Açı hesaplama: 1024 pulse/cycle rotary enkoder.
- ✓ Pnömatik fren sistemi

- ✓ Çekiç düşme açısı: 20 oule=140°.
- ✓ Açılar kalibrasyon sonuçları ve çekiç ağırlığı nedeniyle biraz değişebilir.
- ✓ Çalışma koşulları: 10- 38 °C. %10-80 nem, toz ve aşındırıcı gaz içermez.



www.alarge.com.tr

+90 212 924 56 52



PENDULUM SARKAÇLI DARBE TEST CİHAZI TEKNİK ÖZELLİKLER

IZOD TİPİ		
MODEL NO	AL IZ-5	AL IZ-50
Çekiç Kapasitesi	1J, 2J, 5J	15J, 25J, 50J
Sarkaç Hızı	3.5mv/s	3.5mv/s
Başlangıç Açısı	126°	126°
Darbe Kenar Yarıçapı	R=2 mm	R=2 mm
Çene Uzunluğu	40 mm	40 mm
Darbe Kesici Kenar Yarıçapı	R=2 mm	R=2 mm
Kol Uzunluğu	400 mm	400 mm
Darbe Kenar Yarıçapı	16°	16°
Sarkaç Momentumu	PL(1J) = 0.5155Nm PL(5,5J) = 2.8355N.m	PL(5,15J) = 7.733Nm PL(22J) = 11.3419N.m

CHARPY TİPİ		
MODEL NO	AL CH-5	AL CH50
Çekiç Kapasitesi	1J, 2J, 5J	15J, 25J, 50J
Sarkaç Hızı	2.9 m/s	3.5 m/s
Başlangıç Açısı	90°	126°
Kol Uzunluğu	400mm	400mm
Darbeli Bıçak Yarıçapı	16°	16°
Darbe Kenar Yarıçapı	R=2mm	R=2mm
Çene Uzunluğu	40 mm	40 mm
Sarkaç Momentumu	PL (1J) = 0.5155 Nm PL (5J) = 2.578 Nm	PL (15J) = 7.733 Nm PL (25J) = 12.889 Nm PL (50J) = 25.777 Nm

Dahil Opsiyonel Uygun Değil

Kullanım Kimliği:
Kolay yük asma,
tam otomatik
yük kaldırma ve
kendi kendine
kalibrasyon.

Teknik Kimlik:

Standartta verilen serbest 80 salınımını geçebilme, standart açılarda enerji, standartlara uygun çekiç ucu tasarımı, kendini kalibre eden yazılım.

